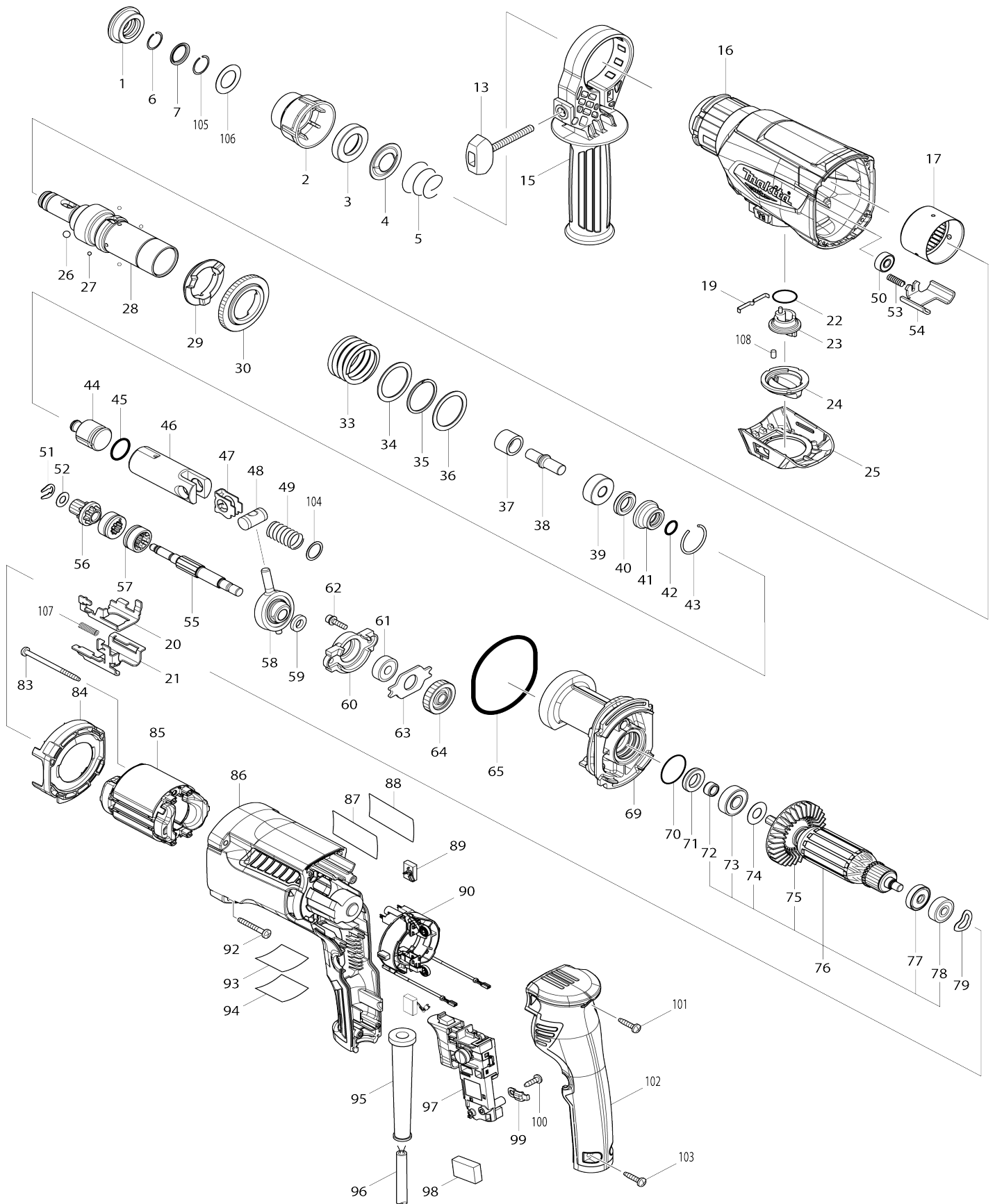


# Model No.M8701 26MM COMBINATION HAMMER



Model No.M8701 26MM COMBINATION HAMMER

Item No.	Parts No.	Description	Interchangeability	Q'ty	New/Old	Sales Price (USD)	Purchase Price(USD)	Note1	Note2
001	286288.8	គម្រប 35		1					
002	456529.8	គម្របកំបល់ចំបង្កើត		1					
003	325813-1	រន្ធក្រប 21		1					
004	346177.0	រង្វង់ប្រក់		1					
005	233916-6	រន្ធសំបង្ហាញ 21-29		1					
006	233989.9	រន្ធសំបង្ហាញ 14		1					
007	346834.0	រង្វង់ 16		1					
013	265795.4	រន្ធសម្របដេញដៃ M6X52		1					
015	452985.0	ដៃកែនី 34		1					
016	144216.8	ប្រអប់ពង្សា		1					
C10	213636.8	រង្វង់ប្រក់ 25		1					
017	143962.0	សំណាម្របចំបង្កើត		1					
019	232286.0	សំណាម្របជំនួស		1					
020	347000.2	បន្ទះបំប្រែម៉ូដ B		1					
021	346999.8	បន្ទះបំប្រែម៉ូដ A		1					
022	213278.8	រន្ធរង្វង់កំបិត O 17		1					
023	455392.6	គន្លងបំប្រែម៉ូដ		1					
024	455394.2	គម្របគន្លងបំប្រែម៉ូដ		1					
025	456528.0	គម្របគន្លងបំប្រែ		1					
026	216022-2	យ៉ាងកែ 7.0		2					
027	216019.1	យ៉ាងកែ 3		4					
028	144215.0	សំណាម្របដេញបំប្រែកំបិត		1					
C10	213344.1	រង្វង់ប្រក់ 9		1					
029	332139.4	ដំបូងបំប្រែដំណើរការ		1					
030	227360.7	ពង្សា 51		1					
033	231899.4	រន្ធសំបង្ហាញ 31		1					
034	267153.0	កំបិតសំបក 30		1					
035	257932.4	រង្វង់កំបិត 30		1					
036	267153.0	កំបិតសំបក 30		1					
037	325782.6	បំប្រែ 9A		1					
038	325789.2	បំប្រែប្រក់ A		1					
039	325794.9	រន្ធក្រប 10A		1					
040	424267.0	រន្ធក្រប 12		1					
041	325798.1	ប្រអប់រង្វង់ O A		1					
042	213073.6	រន្ធរង្វង់កំបិត O 9		1					
043	233979.2	រន្ធសំបង្ហាញ 28		1					
044	325784.2	ដំបូង		1					
045	213258.4	រន្ធរង្វង់កំបិត O 17,5		1					
046	310345.1	សំបង្ហាញបំប្រែសំបក (សំបង្ហាញបំប្រែសំបក)		1					
047	346036.8	បន្ទះបំប្រែ		1					
048	324215.8	តំណព័ន្ធសំបក		1					
049	234098.7	រន្ធសំបង្ហាញ 14		1					
050	210137.7	បំប្រែកំបិតបំប្រែយ៉ាង 606ZZ		1					
051	257336.0	រន្ធក្រប (ខ្នងកំបិត) U-6		1					
052	253186.1	កំបិតសំបក 7		1					
053	233360.7	រន្ធសំបង្ហាញ 4		1					
054	346998.0	បន្ទះចំបង្កើត		1					

055	326448-1	ដងដំបូរទ្រក់		1				
056	227359-2	ពញ្ជ័ង 10		1				
057	310678-4	ដំបូរពញ្ជ័ង		2				
058	219021-3	បំដងស្រវត 10		1				
059	257321-3	រញ្ជ 8		1				
060	310344-3	ប្រអប់បំដង		1				
061	210046-0	បំដងគំរូបយល់ 608ZZ		1				
062	266437-3	បំឡុងកំបលនរន្តរណ M4X16		2				
063	285735-6	ឧបករណ៍ទញ្ជត្រឡបំដង		1				
064	227748-1	ពញ្ជ័ងបញ្ជ័ង 27		1				
065	213727-5	រញ្ជ័ងអកសរ O 63		1				
069	141664-2	សម្របកខ្លងកន្លង		1				
C10	443153-6	ហ្វ្រត្រ		1				
070	213407-3	រញ្ជ័ងអកសរ O 26		1				
071	213678-2	រងប្រង 12		1				
072	262571-7	បំពង 8		1				
073	211480-7	បំដងគំរូបយល់ 6000ZZ		1				
074	267213-8	កំកំស្របតែ 10		1				
075	240084-8	កងហ្វ 60		1				
076	513943-2	សណ្តំដំបូរលង 220V		1				
D10		INC. 72-75,77,78						
077	681652-2	កំកំអំសំឡង		1				
078	210050-9	បំដងគំរូបយល់ 627ZZ		1				
079	267804-5	កំកំលក 15		1				
083	266334-3	រំសកំបលឡស្រម័នក 4X60		2				
084	452984-2	សន្តំកំរព្រ		1				
085	633978-8	ខនយេ 220V		1				
086	455974-4	សម្របកម័ន		1				
087	852T28-2	ផលកំយម័ M8701		1				
088	890304-6	សលកំណន័		1	*			
089-1	195026-6	ឆយង		1				
090	638747-2	សណ្តំដំបូរឆយង		1				
092	266361-0	រំសកំបលឡស្រម័នក 4X30		4				
093	852T30-5	សលកំសញ្ជ័ងលេសន័ M8701		1				
094	890297-7	សលកំណន័		1				
095	682559-5	រំបងកំរព្រខ័ស 8		1				
096	691295-2	ខ័សតែលង 0,75-2-5,0		1				
097	650671-9	កំតកំ TG853TB.1C		1				
099	687681-3	អង្កំខ័ស		1				
100	266385-6	រំសកំបលឡស្រម័នក 4X14		1				
101	266326-2	រំសកំបលឡស្រម័នក 4X18		1				
102	455975-2	គម្របដតែន័		1	*			
102.1	413S75.8	HANDLE COVER	<	1				
103	266326-2	រំសកំបលឡស្រម័នក 4X18		2				
104	267447-3	កំកំស្របតែ 14		1				
105	233992-0	រំសរង 15		1				
106	267114-0	កំកំស្របតែ 17		1				
107	231900-5	រំសរងហ្វប 5		1				
108	263005-3	កំសលកំស្រម័ 6		1				
A01	321144-6	រំសរំសជម្រ		1				
A02	821660-3	ប្រអប់ជំរលស័ន		1				

C10	452432-1	គំនល់រំភ័យ		2				
C20	806G57.9	សលកសញ្ញាឡូហ្គូ makita mt		1				
A03	818C18-3	Label បង្កបង្កើត M8701B-26		2				
A04	D.00452	BIT F SDS.PLUS HAMMERS 6X1 60		1	*			
A04.1	D.00066	BIT F SDS.PLUS HAMMERS 6X1 60	<	1				
A05	D.26353	BULL POINT 250		1	*			
A05.1	D.08713	BULL POINT 250	<	1				

Please state Parts No. when your order.

Print Date 06/29/2023