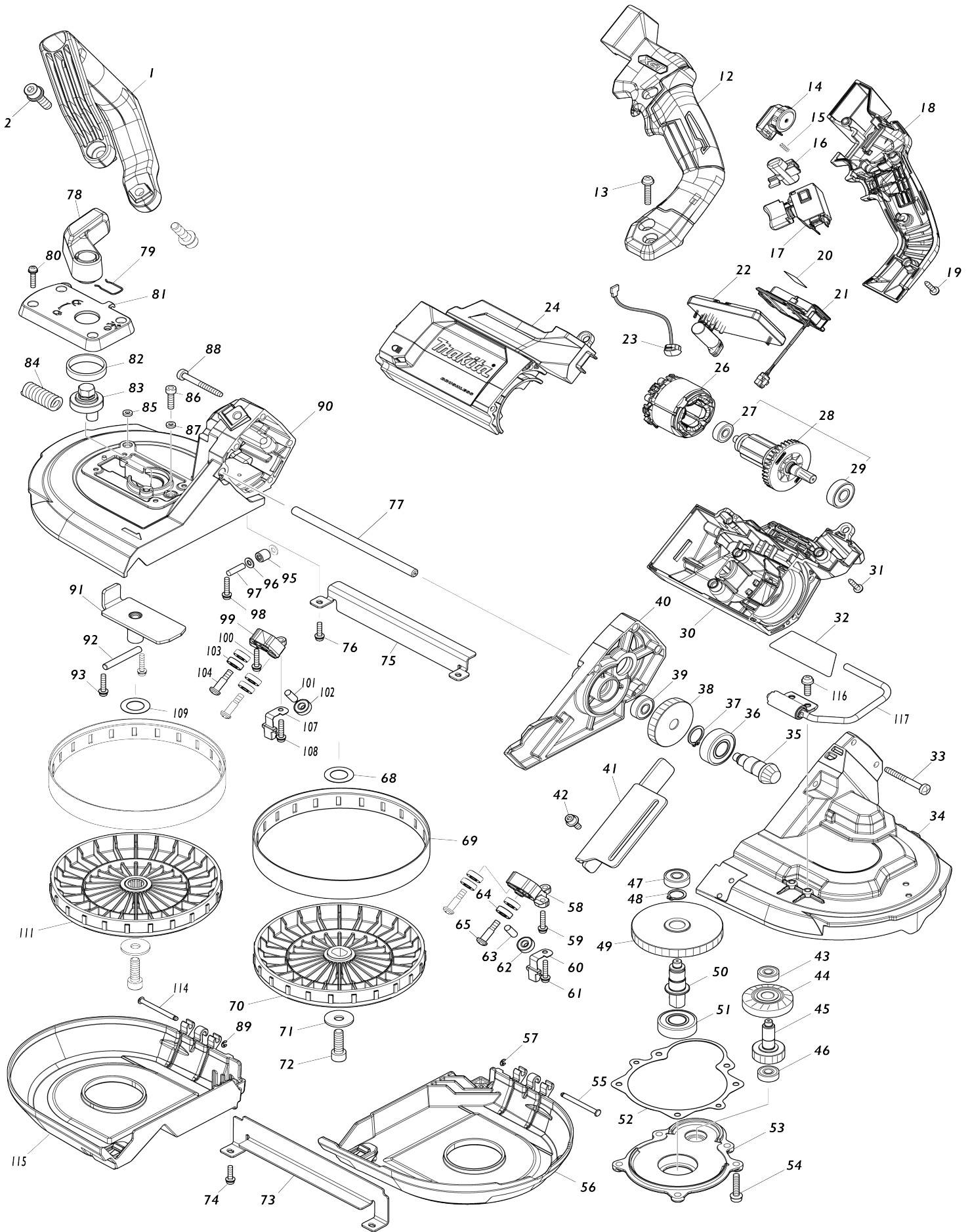


Model No. PB002G CORDLESS PORTABLE BAND SAW



Model No.PB002G CORDLESS PORTABLE BAND SAW

ទំនិញលេខ	ផលិតករ	កំរិតពណ៌នា	ភ្នំចំណុះ លំដាប់ របស់ លេខ ១	ចំនួន	ថ្លៃ/ចំនួន	តម្លៃលើក (USD)	តម្លៃលើទំនិញ(USD)	ចំណាត់	ចំណាត់
001	273030-6	ដៃកែន		1					
002	922453-2	បន្ទុះកំប៉ុននិយមកំណែ M8X30 WR		2					
012	183V79-9	HANDLE SET		1					
C10	8012U4-2	សំលាកសញ្ញាញ៉ូហ្គីត XGT		1					
012		INC. 18							
013	911243-8	វ៉ូសកំប៉ុនម៉ូតូ M5X25 WR		2					
014	620A64-0	ស្រោចកំប៉ុនកំប៉ុន		1					
015	231433-0	វ៉ូសបង្ហាញបំប៉ន 4		1					
016	412551-5	កំប៉ុនកំប៉ុនដៃស្រោច		1					
017	651486-7	កំប៉ុនកំប៉ុន C3JW-4B-R		1					
018	183V79-9	HANDLE SET		1					
C10	8012U4-2	សំលាកសញ្ញាញ៉ូហ្គីត XGT		1					
018		INC. 12							
019	265995-6	វ៉ូសកំប៉ុនម៉ូតូស្រោចម៉ូតូ 4X18		4					
020	8116W3-4	PB002G SERIAL NO. LABEL		1					
021	632P49-4	សំណាត់ស្រោច		1					
022	620J36-9	ដំបូងបញ្ជី		1					
023	620549-0	ស្រោច Led		1					
024	183V14-7	MOTOR HOUSING SET		1					
C10	263005-3	កំប៉ុនសំលាកស្រោច 6		2					
024		INC. 30							
026	629B03-3	សំដីនិយម		1					
027	210017-7	បំប៉នកំប៉ុនបំប៉ន 607DDW		1					
028	519736-5	សំណាត់ស្រោច		1					
028		INC. 27,29							
029	210141-6	បំប៉នកំប៉ុនបំប៉ន 6000DDW		1	*				
029-1	210332-9	BALL BEARING 6000DDW	O	1					
030	183V14-7	MOTOR HOUSING SET		1					
C10	263005-3	កំប៉ុនសំលាកស្រោច 6		2					
030		INC. 24							
031	265995-6	វ៉ូសកំប៉ុនម៉ូតូស្រោចម៉ូតូ 4X18		4					
032	8116V7-9	PB002G NAME PLATE		1					
033	266056-5	វ៉ូសកំប៉ុនម៉ូតូស្រោចម៉ូតូ 5X45		4					
034	141G83-4	សំណាត់ខ្នងកំប៉ុន		1					
C10	263005-3	កំប៉ុនសំលាកស្រោច 6		1					
C20	424736-1	អំប៊ុន		1					
035	227930-2	ព្រំប្រទល់ 11		1					
036	211487-3	បំប៉នកំប៉ុនបំប៉ន 6202DDW		1					
037	961055-9	ហ្វ្រែម (ext) S-15		1					
038	227934-4	ព្រំប្រទល់បញ្ជី 61		1					
039	210029-0	បំប៉នកំប៉ុនបំប៉ន 608ZZ		1					
040	141H06-8	បំប៉នបំប៉ន		1					
041	347940-4	បំប៉នបំប៉ន		1					
042	922224-7	បន្ទុះកំប៉ុននិយមកំណែ M5X16 WG		2					
043	210017-7	បំប៉នកំប៉ុនបំប៉ន 607DDW		1					

044	227931-0	ព្រំប្រទល់ 29		1					
045	227932-8	ព្រំប្រទល់ 12		1					
046	210017-7	ប្រដាប់គ្រប់ប្រយោល 607DDW		1					
047	210029-0	ប្រដាប់គ្រប់ប្រយោល 608ZZ		1					
048	961054-1	ហ្វ្រែម (ext) S-14		1					
049	227933-6	ព្រំប្រទល់ 39		1					
050	327947-6	ប្រលាញ		1					
051	211487-3	ប្រដាប់គ្រប់ប្រយោល 6202DDW		1					
052	422845-0	ទ្រនាប់ប្រដាប់		1					
053	312C55-4	ប្រអប់ប្រដាប់		1					
054	911243-8	វ៉ែលស្របប្រយោល M5X25 WR		5					
055	256689-4	កំណត់ស្របប្រយោល 4		1					
056	413D72-4	គម្របកងខ្លួនក្រុម		1	*				
056.1	141N85-2	សំណុំគម្របកងខ្លួនក្រុម យ	S	1					
057	961017-7	រន្ធប្រដាប់ (ខ្លួនក្រុម) E-3		1					
058	312C53-8	ដៃប្រដាប់ក្រុម		1					
059	911138-5	វ៉ែលស្របប្រយោល M4X20 WR		1					
060	162B33-6	ទ្រព្យ		1					
061	911138-5	វ៉ែលស្របប្រយោល M4X20 WR		1					
062	210187-2	ប្រដាប់គ្រប់ប្រយោល 696ZZ		1					
063	256033-5	កំណត់ស្រប 6		1					
064	210187-2	ប្រដាប់គ្រប់ប្រយោល 696ZZ		4					
065	251337-0	វ៉ែល M5		2					
068	267164-5	កំណត់ស្របតែ 15		1					
069	421333-4	កងកែស្រប		2					
070	413D66-9	បន្ទាត់ប្រដាប់ B		1					
071	253852-0	កំណត់ស្របតែ 8		2					
072	265C56-0	ប្រដាប់គ្រប់ប្រយោលនៃធាតុកំណាត់ M8X2 5		2					
073	347942-0	គម្របប្រអប់ប្រដាប់ព្រំប្រទល់		1					
074	911128-8	វ៉ែលស្របប្រយោល M4X16 WR		2					
075	347941-2	ប្រដាប់គ្រប់ប្រយោល		1					
076	911128-8	វ៉ែលស្របប្រយោល M4X16 WR		2					
077	327948-4	ដៃកែដកប្រដាប់ 8		1					
078	271470-2	កំណត់ស្រប 65		1					
079	231955-0	វ៉ែលស្រប 12		1					
080	911138-5	វ៉ែលស្របប្រយោល M4X20 WR		4					
081	413D73-2	ដៃប្រដាប់គ្រប់ប្រយោល		1					
082	214408-4	ប្រដាប់ម្រាម 30		1					
083	326351-6	ដកកំណត់ស្រប		1					
084	234313-9	វ៉ែលស្របប្រដាប់ 9		1					
085	262130-7	រន្ធ 4		1					
086	265382-9	ប្រដាប់គ្រប់ប្រយោលនៃធាតុកំណាត់ M5X2 0		1					
087	262130-7	រន្ធ 4		1					
088	266056-5	វ៉ែលស្របប្រយោលស្របប្រយោល 5X45		4					
089	961017-7	រន្ធប្រដាប់ (ខ្លួនក្រុម) E-3		1					
090	141G86-8	សំណុំស្របប្រដាប់ខ្លួន		1					
C10	263002-9	កំណត់ស្របស្រប 4		1					
C20	263005-3	កំណត់ស្របស្រប 6		1					
091	162B48-3	បន្ទាត់ប្រដាប់		1					
092	268241-6	កំណត់ស្រប 6		1					

093	911138.5	វ៉ូសក៏ប៉ូលម៉ក M4X20 WR		2				
095	212199-1	ម៉ដ៏លបដ៏ង 510		1				
096	267010-2	ក៏ក៏សប្តៃ 5		2				
097	256155-1	កន្តលស 5		1				
098	911138.5	វ៉ូសក៏ប៉ូលម៉ក M4X20 WR		1				
099	312C54.6	ដៃប៉ខ្លងលេ		1	*			
099-1	312C54.6	ដៃប៉ខ្លងលេ	O	1				
100	911138.5	វ៉ូសក៏ប៉ូលម៉ក M4X20 WR		1				
101	256033.5	កន្តលស 6		1				
102	210187-2	បដ៏ងក៏ប៉យល 696ZZ		1				
103	210187-2	បដ៏ងក៏ប៉យល 696ZZ		4				
104	251337-0	វ៉ូស M5		2				
107	162B33.6	ទ្រក		1				
108	911138.5	វ៉ូសក៏ប៉ូលម៉ក M4X20 WR		1				
109	267164.5	ក៏ក៏សប្តៃ 15		1				
111	141G78.7	បន្តវ៉ងមល A		1				
114	256689-4	កន្តលសក៏បល 4		1				
115	413D71.6	គម្របក៏ងខ្លងមខ		1	*			
115-1	141N84.4	គម្របក៏ងខ្លងមខ	S	1				
116	911223.4	វ៉ូសក៏ប៉ូលម៉ក M5X16 WR		2				
117	122B60.5	សណ្តន្តក		1				
118	263027-3	កន្តលសក៏សេ 4		1				
A02	783202-0	សឈត្ត 4		1				
A08	B-30128	BAND SAW BLADE 10TPI BIM		1				
F01	191897-9	ឈត្តថ្លន្តខ្លងស្តមក៏ត		1				

សូមបញ្ជាក់លេខផ្នែកនៅពេលបញ្ជាទិញ

បោះពុម្ពកាលបរិច្ឆេទ 01/13/2025